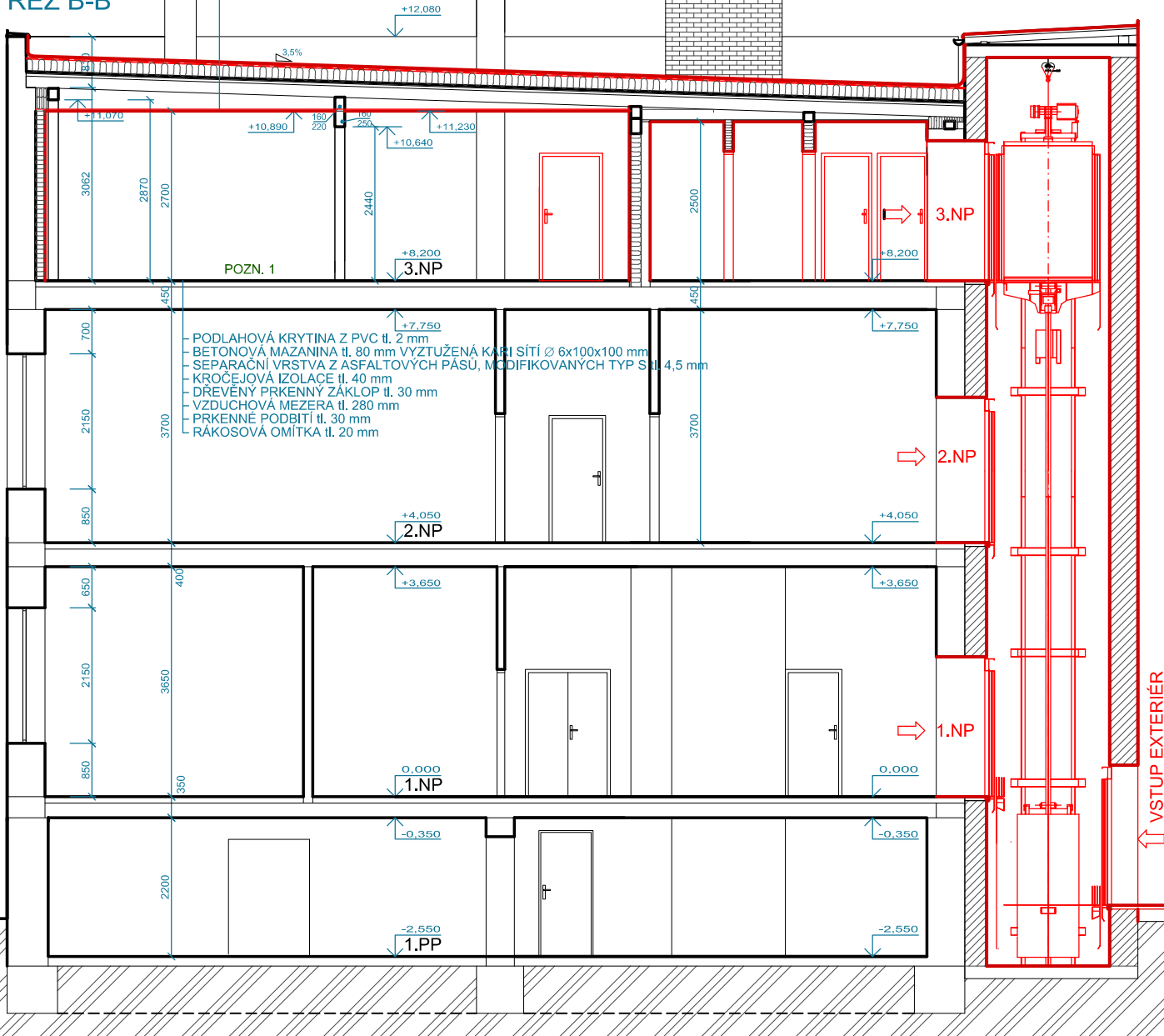


ŘEZ B-B

HYDROIZOLAČNÍ SOUVRSTVÍ Z ASFALTOVÝCH PÁSŮ, MODIFIKOVANÝCH TYP S tl. 2x4,5 mm
 GEOTEXTILIE 300g/m²
 TEPELNÁ IZOLACE Z DESEK PIR tl. 200 (nutno ověřit tepelně technickým výpočtem)
 PAROTESNÁ VRSTVA Z ASFALTOVÉHO PÁSU TYP S tl. 4mm
 GEOTEXTILIE 300g/m²
 ZÁKLOP Z DESEK tl. 30mm
 KROKEV tl. 180 mm
 SDK PROTIPOŽÁRNÍ PODHLED tl. min 15 mm



Projektant:	Vypracoval:	Kreslil:	Ing. Šarman Vladimír Čs. 39, 794 01 Krnov, IČ 181 14911, tel. 777 303 690
Ing. Šarman Vladimír	Ing. Šarman Vladimír	Veronika Malcharková	
Investor: Město Krnov, Hlavní náměstí 96/1, Pod Bezručovým vrchem, 794 01 Krnov			Měřítko: 1 : 100
Název akce: Zázemí sociálních služeb Slezské diakonie, Hlubčická 9, Krnov parc.č. 884 k.ú. Krnov - Horní Předměstí			Datum: 06/2016
Výkres: ŘEZ B-B - NOVÝ STAV			Stupeň PD: společná pro územní a stavební řízení
			Výkres č. D 06